



FLASHPOINT

DU 23/03/2026 AU 27/03/2026



FLASH
ÉNERGIE



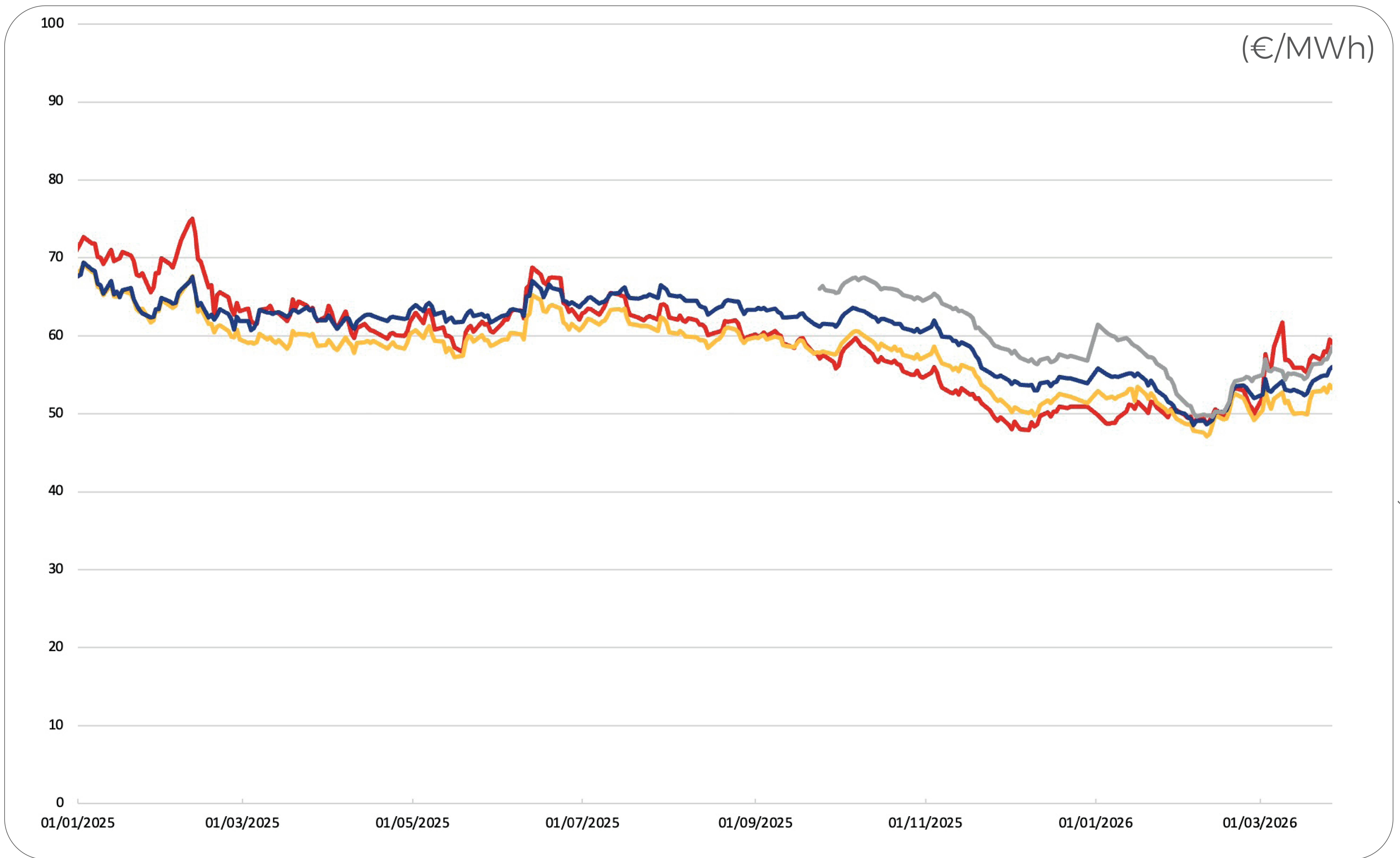
NOS ACTUALITÉS

Google



⚡ ÉLECTRICITÉ

Évolution du marché



Sources : Prix : EEX - Graphique : Flash Énergie

— Base CAL 2027 — Base CAL 2028 — Base CAL 2029 — Base CAL 2030

↑ **+2,78%** ↑ **+0,81%** ↑ **+3,28%** ↑ **+3,99%**

⚡ ÉLECTRICITÉ

L'essentiel à retenir

CAL 2027

59,06 €/MWh

+1,60 €/MWh*



CAL 2028

53,27 €/MWh

+0,43 €/MWh*



CAL 2029

56,00 €/MWh

+1,78 €/MWh*



CAL 2030

58,58 €/MWh

+2,25 €/MWh*



*Évolution du prix en €/MWh calculé du 23 au 27 mars 2026

ÉLECTRICITÉ

L'actu de la semaine

Un spot rythmé par la météo.

Le marché spot belge a évolué cette semaine au gré des changements de conditions météo. Les variations de la production éolienne ont entraîné des mouvements marqués au fil de la journée, tout en confirmant le rôle central des renouvelables dans l'équilibre du marché.

Des prix à terme légèrement détendus.

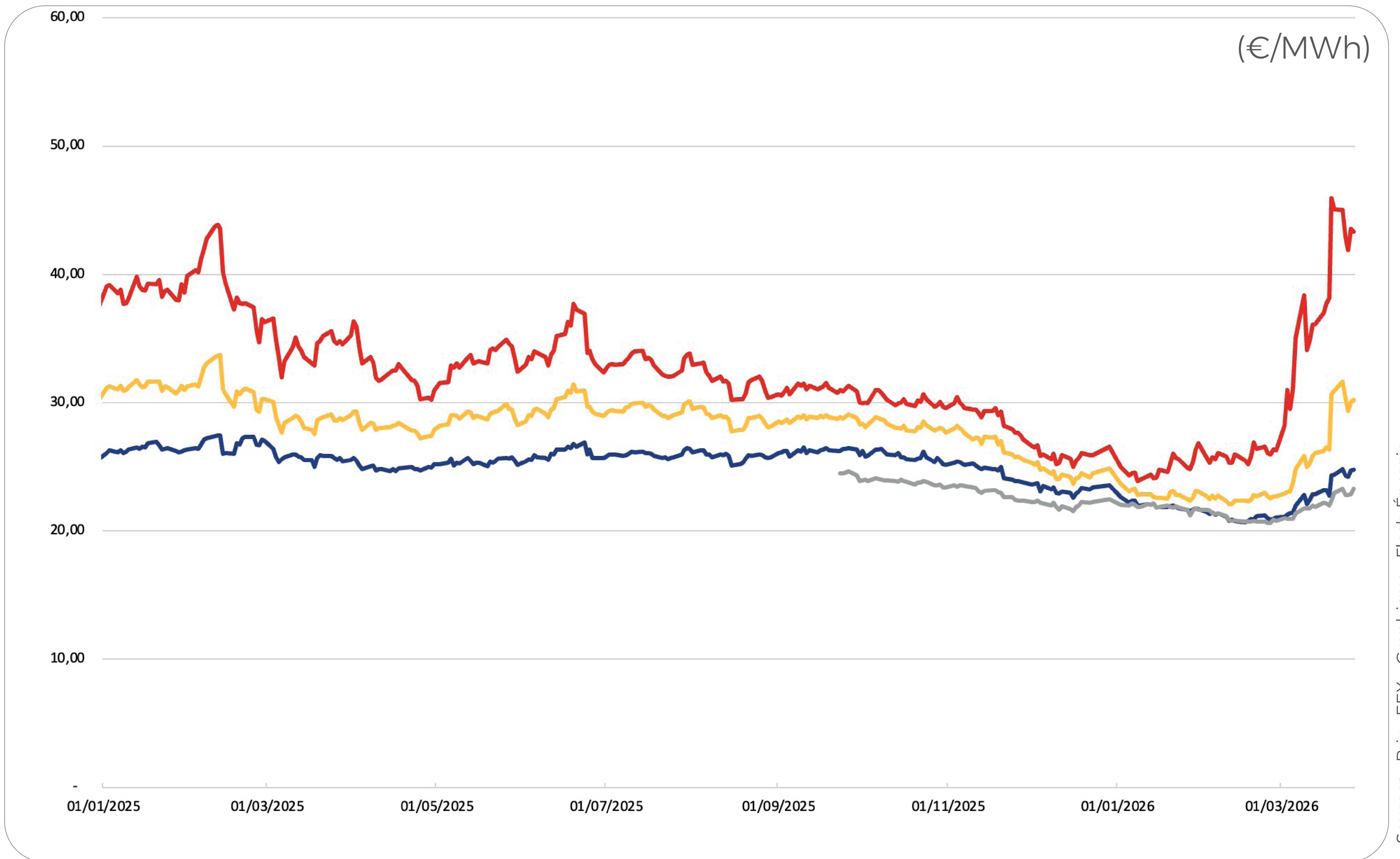
Sur le marché à terme, les prix reculent légèrement. Ce mouvement reste toutefois mesuré, car le CO₂ continue de jouer un rôle de soutien important en arrière-plan et limite la baisse plus nette des échéances.

Le CO₂ retrouve une dynamique haussière.

Les droits d'émission repartent à la hausse, autour de 69 €/t, portés par des rachats spéculatifs. Le marché semble désormais considérer qu'un assouplissement majeur du cadre européen est peu probable, ce qui redonne de la fermeté au signal carbone.



Évolution du marché



— Base CAL 2027	— Base CAL 2028	— Base CAL 2029	— Base CAL 2030
↓ -3,82%	↓ -2,42%	↑ +1,56%	↑ +1,35%



L'essentiel à retenir

CAL 2027

43,34 €/MWh

-1,72 €/MWh*



CAL 2028

30,20 €/MWh

-0,75 €/MWh*



CAL 2029

24,77 €/MWh

+0,38 €/MWh*



CAL 2030

23,28 €/MWh

+0,31 €/MWh*



*Évolution du prix en €/MWh calculé du 23 au 27 mars 2026



L'actu de la semaine

Un marché qui retrouve un peu de calme.

Après plusieurs semaines de hausse, le marché européen du gaz montre des signes de stabilisation. Les prix restent élevés, mais l'ensemble évolue dans un cadre un peu plus lisible pour les acteurs du marché.

Une demande mieux contenue à court terme.

La douceur des températures et une consommation plus flexible ont permis de limiter la pression immédiate sur le système gazier. Malgré une concurrence mondiale toujours active sur le GNL, l'Europe continue d'attirer les volumes dont elle a besoin.

Des prix qui se replient légèrement.

Le TTF CAL27 revient autour de 42 €/MWh, dans un marché davantage guidé par l'actualité que par une réelle dégradation des fondamentaux. Les échéances plus lointaines conservent, elles aussi, des niveaux qui restent intéressants à surveiller.

RÉDUISEZ VOS FACTURES D'ÉNERGIE

Nos solutions

Mise en concurrence
avec les fournisseurs

Support pour vos GOs
& projets photovoltaïques

Optimisation des puissances,
du TURPE et des taxes

Gestion & négociation des CEE

Suivi & Analyse du marché

Experts en appels d'offres groupés

Nos partenaires



05 31 61 40 60 - contact@flash-consulting.fr



FLASH
ÉNERGIE

PLATEFORME FLASH

L'intelligence énergétique
pour les entreprises et collectivités.



Pilotez vos consommations simplement.



Anticipez, optimisez, réduisez vos coûts.



Plus de maîtrise, moins de dépenses.

05 31 61 40 60 - plateforme@flash-consulting.fr