



FLASHPOINT

DU 11/05/2026 AU 15/05/2026

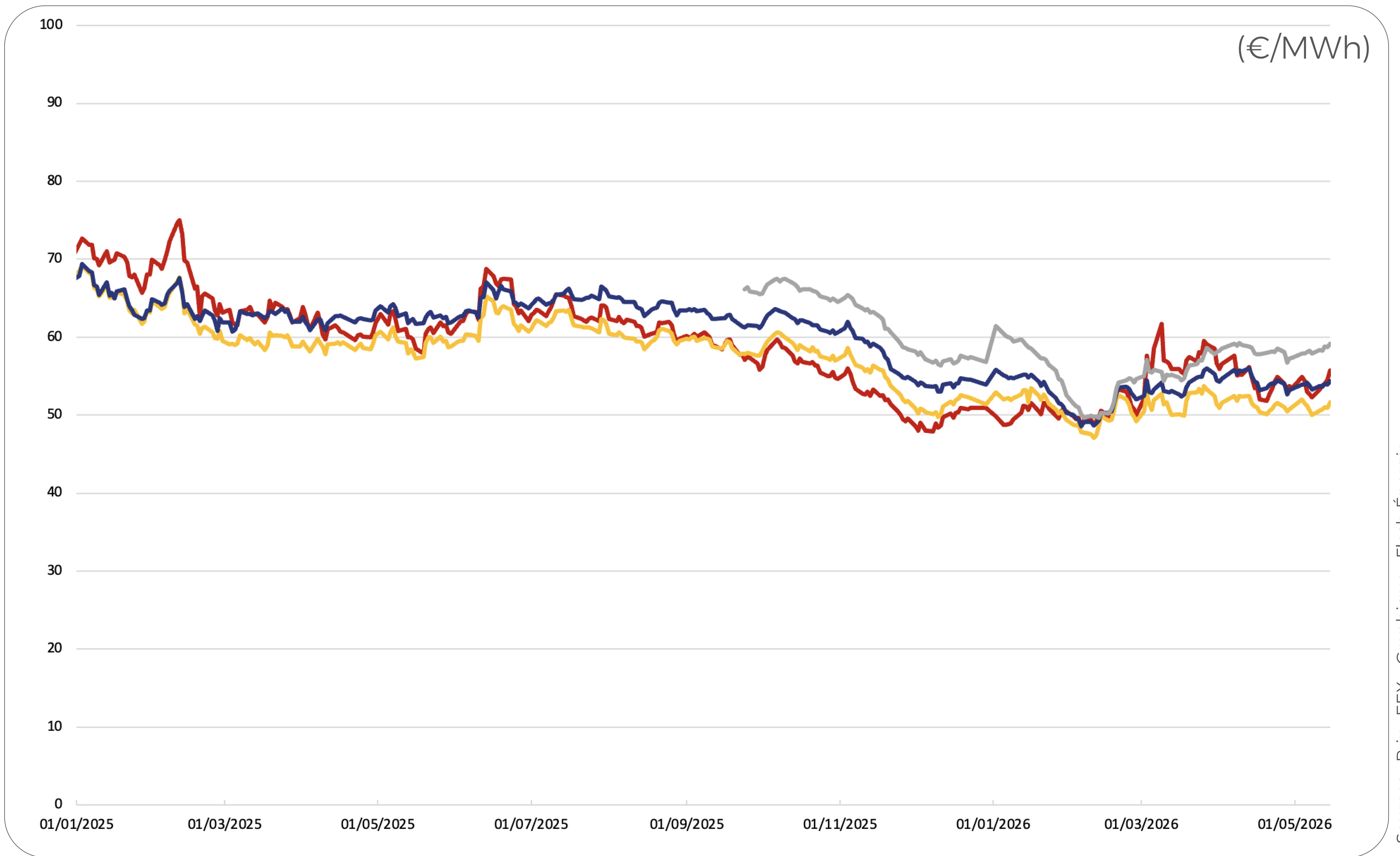


NOS ACTUALITÉS



⚡ ÉLECTRICITÉ

Évolution du marché



Sources : Prix : EEX - Graphique : Flash Énergie

— Base CAL 2027 — Base CAL 2028 — Base CAL 2029 — Base CAL 2030

↑ **+6,58%** ↑ **+3,22%** ↑ **+2,08%** ↑ **+2,26%**

⚡ ÉLECTRICITÉ

L'essentiel à retenir

CAL 2027

55,75 €/MWh

+3,44 €/MWh*



CAL 2028

51,65 €/MWh

+1,61 €/MWh*



CAL 2029

54,36 €/MWh

+1,11 €/MWh*



CAL 2030

59,17 €/MWh

+1,31 €/MWh*



*Évolution du prix en €/MWh calculé du 11 au 15 mai 2026

ÉLECTRICITÉ

L'actu de la semaine

Un CAL27 en léger rebond.

Sur la semaine du 11 au 15 mai, le marché français de l'électricité a connu un mouvement haussier modéré. Le CAL27 a progressé de 6,58 %, pour atteindre environ 55,75 €/MWh au 15 mai, signe d'un marché qui se réajuste sans emballement.

Un marché qui reste lisible.

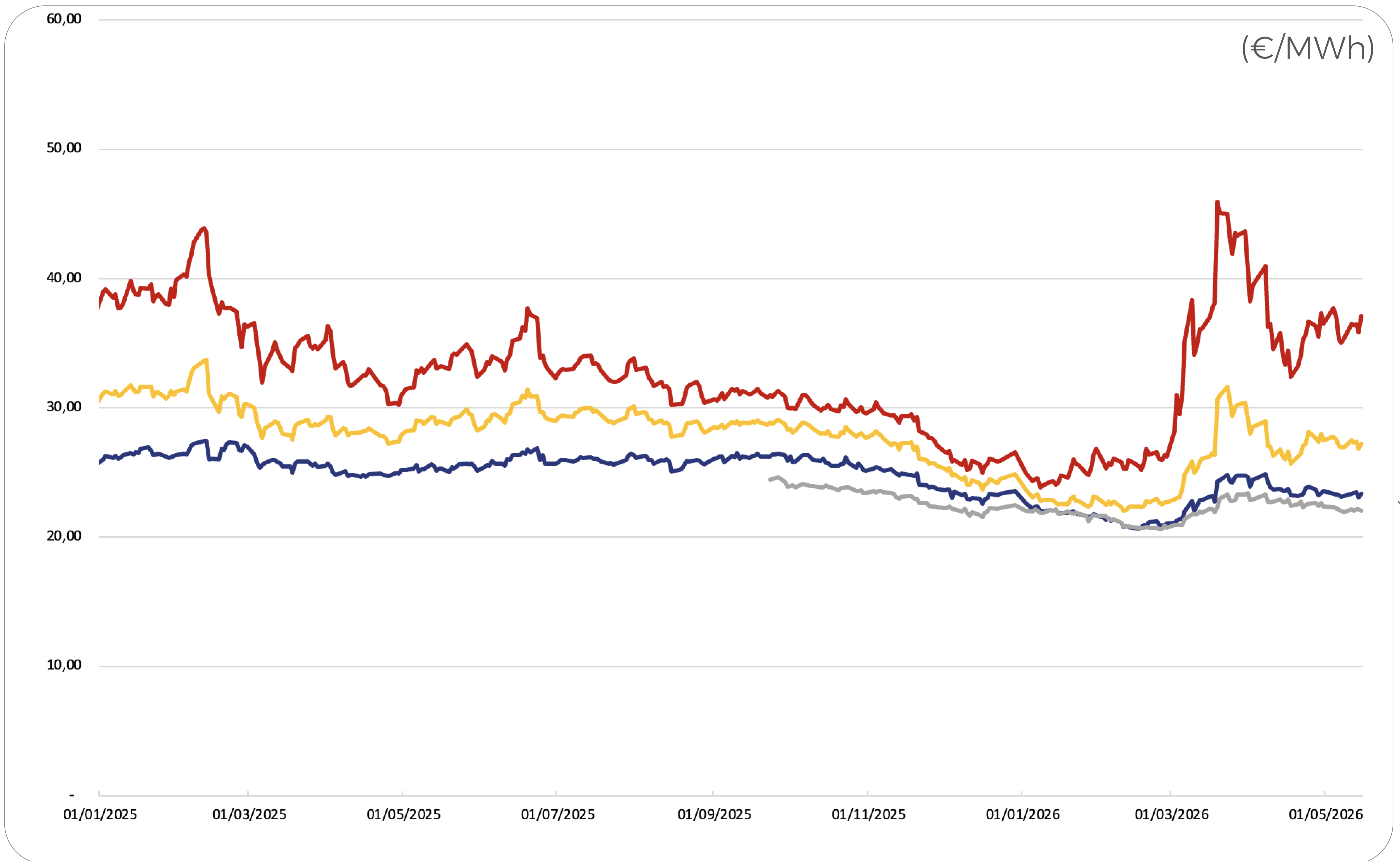
Cette hausse rappelle que les prix à terme restent sensibles aux conditions de marché, notamment au gaz, au CO₂ et aux anticipations de production. Malgré ce rebond, les niveaux restent encore intéressants à suivre pour les entreprises qui souhaitent construire une stratégie d'achat progressive.

L'anticipation reste le bon réflexe.

Dans ce contexte, l'objectif est de garder une vision claire du marché et d'identifier les bons points d'entrée. C'est le moment de refaire le point sur ses contrats et d'ajuster sa stratégie d'achat pour mieux sécuriser son budget énergie.



Évolution du marché



— Base CAL 2027	— Base CAL 2028	— Base CAL 2029	— Base CAL 2030
↗ +4,89%	↗ +1,04%	↗ +0,60%	↗ +0,46%



L'essentiel à retenir

CAL 2027

37,08 €/MWh

+1,73 €/MWh*



CAL 2028

27,24 €/MWh

+0,28 €/MWh*



CAL 2029

23,32 €/MWh

+0,14 €/MWh*



CAL 2030

22,03 €/MWh

+0,10 €/MWh*



*Évolution du prix en €/MWh calculé du 11 au 15 mai 2026



L'actu de la semaine

Un marché en ajustement.

Sur la semaine du 11 au 15 mai, le gaz a évolué dans un contexte plus actif sur les marchés européens. Le mouvement reste notamment lié aux attentes sur l'offre mondiale et à la concurrence autour des cargaisons de GNL.

Le GNL reste au centre du marché.

L'Europe continue de regarder de près les flux de GNL, car ils jouent un rôle important dans l'équilibre d'approvisionnement. Malgré cette sensibilité, le marché reste structuré et les volumes disponibles permettent de conserver une lecture plus maîtrisée de la situation.

Le CAL27 reste lisible.

Côté France, le PEG 2027 / CAL27 s'établit au 15 mai autour de 37,08 €/MWh. Ce niveau reste un repère utile pour les entreprises qui souhaitent suivre les opportunités de sécurisation à moyen terme.

RÉDUISEZ VOS FACTURES D'ÉNERGIE

Nos solutions

Mise en concurrence
avec les fournisseurs

Support pour vos GOs
& projets photovoltaïques

Optimisation des puissances,
du TURPE et des taxes

Gestion & négociation des CEE

Suivi & Analyse du marché

Experts en appels d'offres groupés

Nos partenaires



05 31 61 40 60 - contact@flash-consulting.fr



FLASH
ÉNERGIE

PLATEFORME FLASH

L'intelligence énergétique
pour les entreprises et collectivités.



Pilotez vos consommations simplement.



Anticipez, optimisez, réduisez vos coûts.



Plus de maîtrise, moins de dépenses.

05 31 61 40 60 - plateforme@flash-consulting.fr